

Руководство по быстрой настройке

SWM-242GC

Управляемый Ethernet коммутатор

Введение

SWM-242GC разработан для таких условий эксплуатации, как промышленные предприятия, канализации, электростанции, телекоммуникации, транспорт и другие критически важные системы и прочие участки, требующие надежного Ethernet соединения. **SWM-242GC** несёт 10/100/1000Base-T(X) и 1000Base-X SFP порты, поддерживающие технологию кольцевого резервирования. **SWM-242GC** позволяют защитить критически важные участки сети благодаря поддержке протоколов сетевого резервирования. **SWM-242GC** поддерживает функции сетевого управления, такие как SNMP, RMON и VLAN на основе тегов и портов. Таким образом, **SWM-242GC** является одним из лучших решений для Ethernet сетей с требованием высокой доступности.

Удалённое управление

Управляемый коммутатор может быть настроен при помощи веб-браузера, Telnet, CLI и Windows программой. Сетевые администраторы могут получать уведомления о событиях через электронную почту, либо SNMP Trap. Для улучшения безопасности, доступ к портам может быть ограничен белым списком IP адресов и разграничивать сеть посредством VLAN.

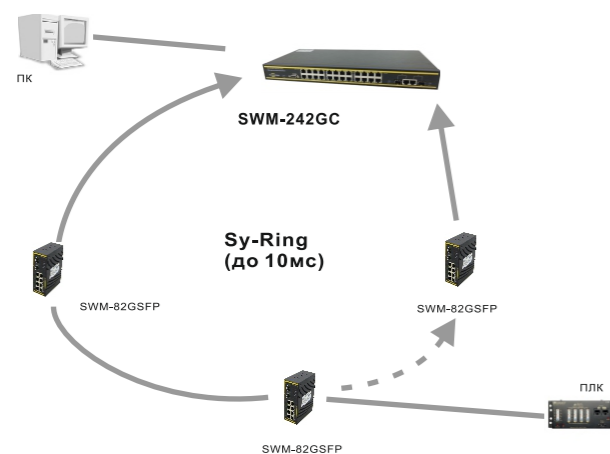
Функции

- Скоростное кольцо Ethernet резервирования Sy-Ring (Время восстановления - до 10 мс на 250 устройств)
- All-Ring с поддержкой технологий других производителей в единой архитектуре
- Управляемый L2+ коммутатор с 24 портами 10/100Mbps и 2 портами Combo Gigabit
- Поддержка списков доступа и аутентификации 802.1x
- Управление по SNMP, Telnet, веб и Windows программу
- Таблица MAC адресов - до 8000 записей

Технология Sy-Ring

Быстрая технология восстановления связи: до 10 мс (Sy-Ring)
SWM-242GC/-E поддерживает технологию резервирования, позволяющая обеспечивать безостановочное Ethernet соединение. Если основная линия связи отключится во время работы, будет задействована резервная связь.

Кольцо резервирования (до 10 мс): Sy-Ring

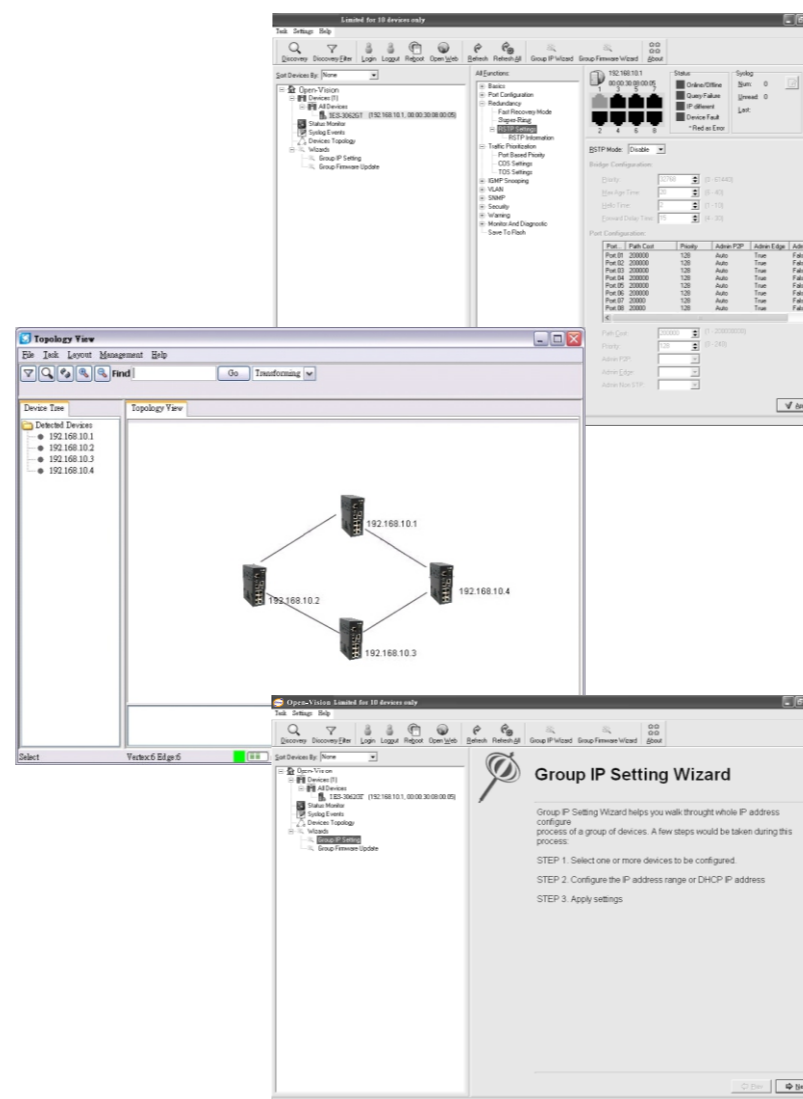


ПО управления устройством: Sy-View

Sy-View - это не только мощная утилита настройки, но также и удобный помощник для сетевого мониторинга. При помощи программы можно просматривать статус устройств, а при сбое одного из просматриваемых коммутаторов, информация о сбое будет отображена в интерфейсе.

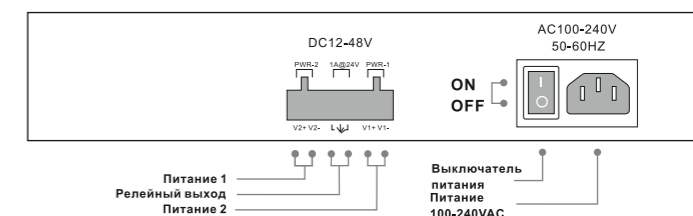
Sy-View может отображать все устройства в сети одновременно. Таким образом, вы можете одновременно настраивать IP адреса всех устройств, создавать резервные копии сразу всех конфигурационных файлов и обновлять прошивку сразу для всех одинаковых устройств. Благодаря Sy-View, затраты на настройку сети минимизируются.

Windows программа для сетевого управления



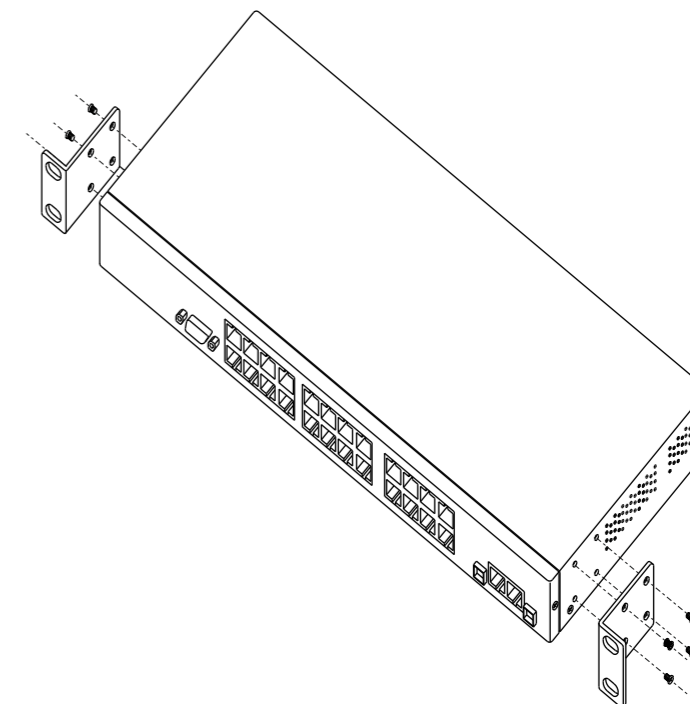
Интерфейсы

Вид сзади



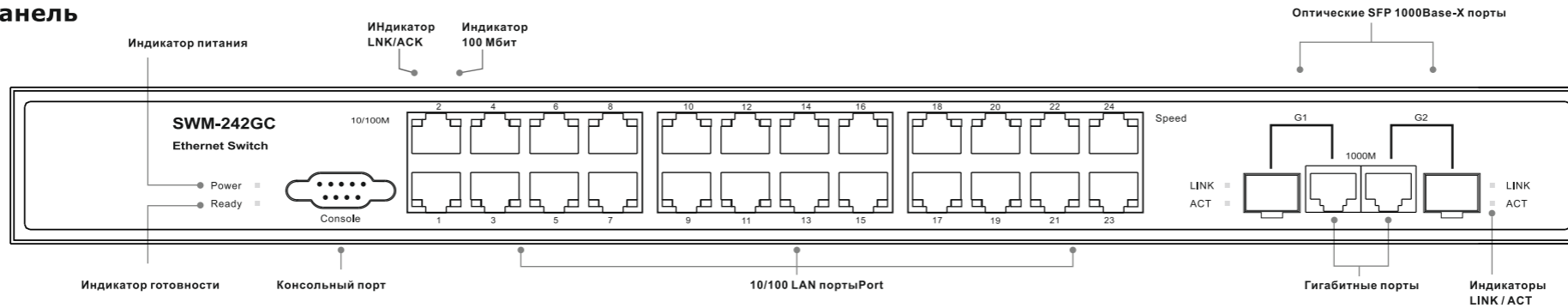
Установка

Установка в стойку

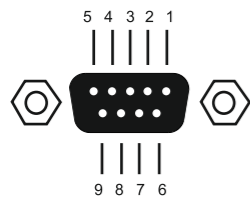


Передняя панель

SWM-242GC



Распиновка консольного порта

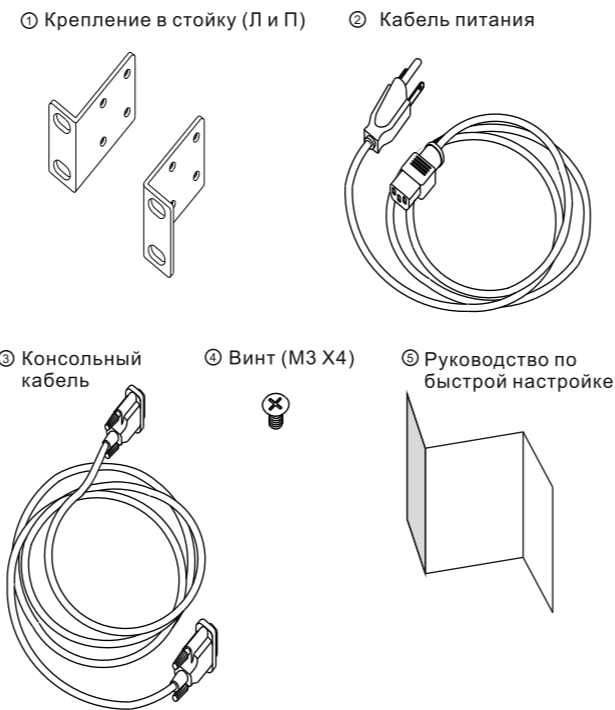


Настройки: 9600 bps, 8, N, 1
 Пользователь: admin
 Пароль: admin

#	Сигнал RS232
1	-
2	TXD
3	RXD
4	-
5	GND
6	-
7	-
8	-
9	-

Консольный порт - DCE

Аксессуары



SYMANITRON

Телефон: +7 (499) 685-17-90
 Сайт: <http://symanitron.ru>
 E-mail: info@symanitron.ru