

## SWMGP-842GSFP

14-портовый управляемый PoE Ethernet-коммутатор



- 14 портов 10/100/1000BaseTX с поддержкой PoE
- 2 гигабитных SFP порта
- Широкий диапазон рабочих температур: от -40°C до +70°C
- Резервированное питание 50 ~ 57В Вольт постоянного тока
- Класс защиты IP30

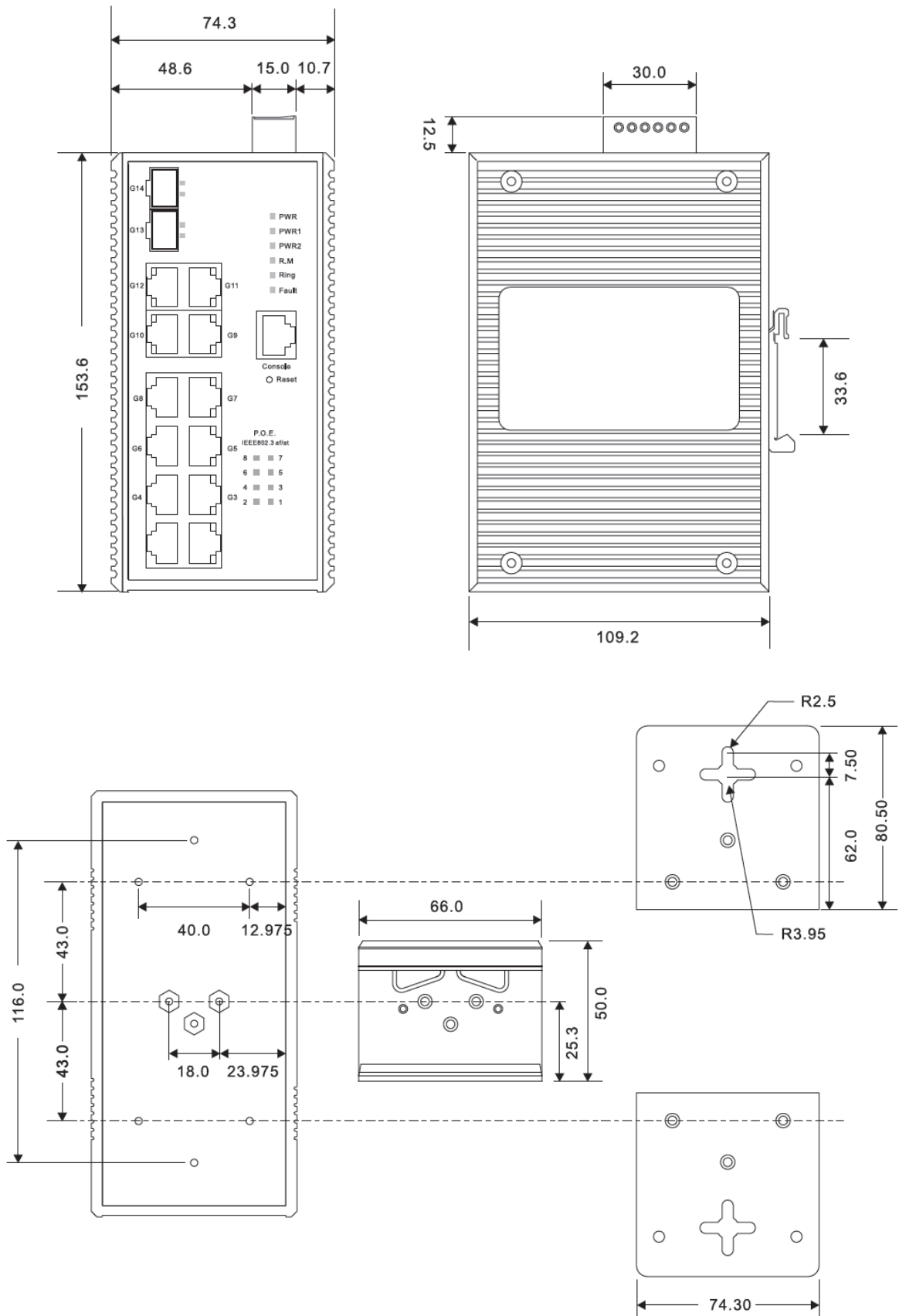
### Описание

SWMGP-842GSFP – управляемые гигабитные коммутаторы имеют 14 медных портов 10/100/1000Base-T(X) и 2 SFP порта. 8 портов полностью соответствующих стандарту IEEE802.3at PoE P.S.E. Коммутаторы поддерживают все самые современные технологии резервирования, такие как Sy-Ring (время восстановления менее 10мс на 250 подключенных устройств), All-Ring и MSTP/RSTP/STP (IEEE 802.1D/w/s), обеспечивая непревзойденную отказоустойчивость сети. SWMGP-842GSFP могут централизованно управляться удобной Windows утилитой Sy-View. Кроме того, широкий диапазон рабочих температур от -40°C до +70°C и металлический корпус позволяют использовать устройства в большинстве существующих супер агрессивных средах.

### Ключевые особенности

- Соответствует стандарту EN50155 для использования на транспорте
- Поддержка кольцевого резервирования Sy-Ring (время восстановления <10ms на 250 устройств)
- Поддержка MSTP (RSTP/STP)
- All-Ring для поддержки в кольце устройств разных производителей
- Соответствует IEC 62439-2 MRP
- 8 P.S.E. портов полностью соответствующих стандарту IEEE802.3at (до 30Вт на порт)
- Поддержка расписания и функции пинг на PoE портах
- Соответствует стандарту синхронизации времени IEEE 1588v2
- Поддержка NTP
- Поддержка протокола IPV6
- Поддержка протокола Modbus TCP
- Поддержка протокола HTTPS/SSH для повышения безопасности сети
- Соответствует IEEE 802.3az – технологии энергосбережения
- Поддержка SMTP клиента
- Поддержка управления пропускной способностью
- Поддержка ПО для управления QoS
- Поддержка списка доступа по MAC-адресам
- Защита от DOS / DDOS атак
- IGMP v2/v3 (IGMP snooping поддерживается) для фильтрации трафика групповой рассылки
- Поддержка SNMP v1/v2c/v3, RMON и 802.1Q VLAN
- Поддержка списка контроля доступа ACL, TACACS+ и 802.1x аутентификация пользователя
- Поддержка Jumbo-кадров
- Поддержка множественных уведомлений, предупреждающих о непредвиденных событиях
- Централизованное управление NMS-системой Sy-View, а также конфигурирование через Web, Telnet, консоль и CLI
- Поддержка протокола LLDP
- Поддержка сторожевого таймера
- Оповещение о событиях с помощью звуковых сигналов
- Поддержка защиты от петель
- Поддержка резервного копирования с помощью консоли
- Крепление на стену и Din-рейку

## Размеры



## Технические характеристики

Порты	
10/100/1000Base-T(X) P.S.E. RJ45 Auto MDI/MDIX	8
10/100/1000Base-T(X) RJ45 Auto MDI/MDIX	4
100/1000Base-X SFP порта	2
Технологии	
Стандарты Ethernet	IEEE 802.3 - 10Base-T IEEE 802.3u - 100Base-TX and 100Base-FX IEEE 802.3ab - 1000Base-T IEEE 802.z - 1000Base-X IEEE 802.3x - Flow control IEEE 802.3ad - LACP (Link Aggregation Control Protocol) IEEE 802.1p - COS (Class of Service) IEEE 802.1Q - VLAN Tagging IEEE 802.1w - RSTP (Rapid Spanning Tree Protocol) IEEE 802.1s - MSTP (Multiple Spanning Tree Protocol) IEEE 802.1x - Authentication IEEE 802.1AB - LLDP (Link Layer Discovery Protocol) IEEE 802.3at PoE (до 30Вт на порт)
Таблица MAC адресов	8192 MAC адресов
Количество уровней приоритета очереди	8
Технология передачи	Store-and-Forward
Свойства коммутации	Задержка коммутации: 7 мкс Коммутирующая способность: 28 Гб/с Макс. количество возможных VLAN:256 Количество IGMP групп многоадресной передачи: 128 для каждой VLAN Ограничение скорости передачи на портах: определяется пользователем
Jumbo кадр	До 9,6К байт
Средства защиты	Оповещение о событиях с помощью звуковых сигналов Вкл./откл. портов, безопасность портов по MAC адресам Контроль доступа к сети по портам (802.1x) VLAN – изолирование и безопасность трафика Radius – централизованное управление паролями SNMPv3 – шифрование аутентификации и доступа Https/SSH
Возможности ПО	STP/RSTP/MSTP (IEEE 802.1D/w/s) Кольцевое резервирование (Sy-Ring) со временем восстановления <10мс на 250 устройств Поддержка TOS/Diffserv Quality of Service (802.1p) – передача трафика в реальном времени VLAN (802.1Q) с тегированием VLAN и поддержкой GVRP IGMP snooping – фильтрация трафика групповой рассылки Управление пропускной способностью ПО для управление QoS Конфигурация, статус, статистика, мониторинг и безопасность портов Предупреждение DOS/DDoS DHCP Сервер/Клиент/Агент (Опция 82) SMTP клиент Modbus TCP
Резервирование сети	Sy-Ring All-Ring MRP (IEC 62439-2) Быстрое восстановление MSTP (Совместимо с STP, RSTP)
Консольный порт RS-232	Разъем RJ45. Характеристики: 115200bps, 8, N, 1 (поддержка резервного копирования)

<b>Сигнальный контакт</b>	
Реле	Контакт реле – 1А при 24VDC
<b>Питание</b>	
Входы питания с резервированием	Двойное резервирование питания. Напряжение – 50 ~ 57В на 6-пиновой клеммной колодке
Потребляемая мощность (типовая)	20 Вт
Защита от перегрузки по току	Присутствует
Защита от неправильной полярности	Отсутствует
<b>Физические характеристики</b>	
Класс защиты	IP-30
Размеры (Ш x Г x В)	74.3(Ш) x 109.2(Г) x 153.6(В) мм
Вес	1250г
<b>Рабочая среда</b>	
Температура хранения	От -40 до 85°C
Рабочая температура	От -40 до 70°C
Рабочая влажность	От 5% до 95% (без конденсата)
<b>Сертификация и тесты</b>	
ЭМИ	FCC Part 15, CISPR (EN55022) class A, EN50155 (EN50121-3-2, EN55011, EN50121-4)
ЭМС	EN61000-4-2 (ESD), EN61000-4-3 (RS), EN61000-4-4 (EFT), EN61000-4-5 (Surge), EN61000-4-6 (CS), EN61000-4-8, EN61000-4-11
Удары	IEC60068-2-27
Свободное падение	IEC60068-2-32
Вибрация	IEC60068-2-6
Безопасность	EN60950-1
Гарантия	5 лет